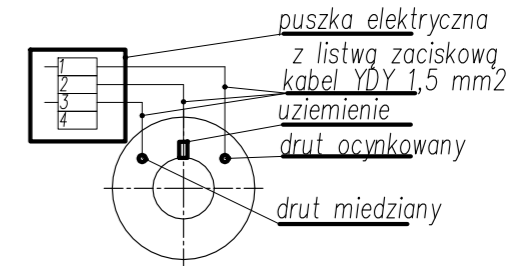
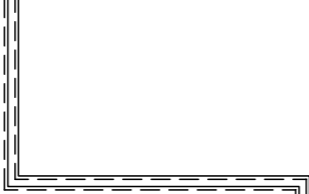
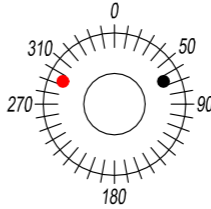


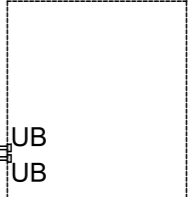
pom. węzła cieplnego
os. Władysława Jagiełły 14



rozmieszczenie przewodów
inst. alarmowej



istniejąca komora
P6/1A



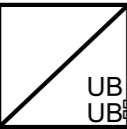
LEGENDA:

- 1x przewód miedziany
- 1x przewód ocynkowany


UWAGI:

- Sposób łączenia instalacji alarmowej budowanego ciepłociągu z istniejącą instalacją alarmową, należy każdorazowo uzgodnić z pracownikiem PM.
- Po wykonaniu nowego odcinka instalacji alarmowej, a przed jego włączeniem do stniejącego systemu należy zgłosić do Oddziału Sieci Magistralnej konieczność wykonania pomiarów instalacji alarmowej.
- Po zakończeniu Inwestycji na schemacie powykonawczym należy podać rzeczywiste długości instalacji alarmowej.

pom. węzła cieplnego
os. Władysława Jagiełły 9



PRAWA AUTORSKIE ZASTRZEŻONE
Przedmiotowy projekt jest chroniony prawem autorskim zgodnie z ustawą z dnia:
4 lutego 1994 r. o prawie autorskim i prawach pokrewnych (Dz.U.Nr 24 poz. 85)

<div></div> <div>PROJEKTOWANIE • NADZORY • WYKONAWSTWO</div> <div>PRZEDSIĘBIORSTWO INŻYNIERII ŚRODOWISKA "AISA"</div> <div>61-535 Poznań, ul. Sikorskiego 2/4</div> <div>kom.: +48 795 580 493</div> <div>W: www.aisa.com.pl</div> <div>E: biuro@aisa.com.pl</div>		VEOLIA ENERGIA POZNAŃ S.A. UL. ENERGETYCZNA 3, 61-016 Poznań			
	ADRES INWESTYCJI:	BUDOWA OSIEDLWEJ SIECI CIEPLNEJ W OBRĘBIE OS. WŁADYSŁAWA JAGIEŁŁY W POZNANIU, WRAZ Z PRZYLĄCZAMI DO BUDYNKÓW WŁADYSŁAWA JAGIEŁŁY 9,14			SKALA: 1:500
	TREŚĆ RYSUNKU:	SCHEMAT INSTALACJI ALARMOWEJ			NR RYSUNKU: 3
		IMIĘ I NAZWISKO:	NR UPRAWNIENI:	DATA:	PODPIS:
	PROJEKTOWAŁ:	mgr inż. B. Michalski	WKP/0148/ PWOS/12	07.2023	
	SPRAWDZIŁ:	mgr inż. S. Michalski	WKP/0181/ POOS/15	07.2023	
	ZESPÓŁ PROJEKTOWY:	mgr inż. M. Radoła		07.2023	